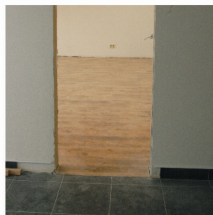


UPUTSTVA ZA MONTAŽU SUHOMONTAŽNOG DOVRATNIKA



EUROLAM

1. Isplanirajte ugradni otvor i provjerite dimenzije



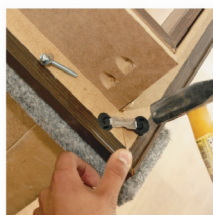
2. Položite dijelove suhomontažnog dovratnika na ravnu površinu



3. Spojite poprečne dijelove jedne s drugima i provjerite okomitost pod kutem



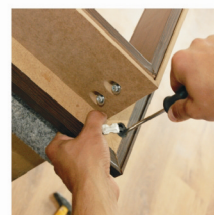
4. Spojite dijelove međusobno postavljajući držače u ispravan položaj. Na isti način montirajte pokrovne lajsne



5. Stavite vijke u rupe. Na vijak stavite maticu



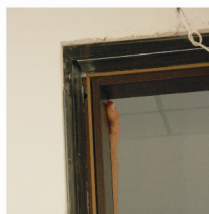
6. Kod uvijanja držača u ležište postignite precizno podudaranje rubova sa okvirima vrata



7. Dovršite spajanje dovratnika zatezanjem vijaka



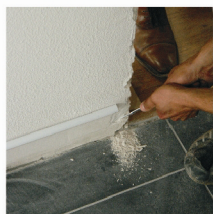
8. Stavite dovratnik u ugradni otvor



9. Provjerite okomitost dovratnika



10. Pripremite strane ugradnog otvora koje će se pokriti pokrovnom lajsnom



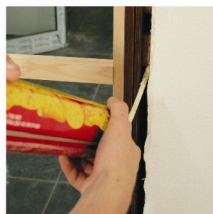
11. Fiksirajte dovratnik unutar ugradnog otvora s dvije drvene kajle



12. Unutar dovratnika postavite potisne letve i fiksirajte ih čavlicima



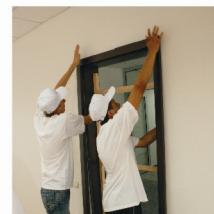
13. Fiksirajte dovratnik unutar ugradnog otvora koristeći ugradbenu pjenu. Kada se osuši ostatak pjene uklonite nožem



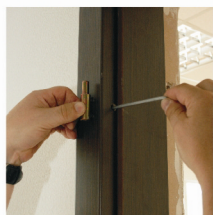
14. Unutar proreza stavite ljepilo za pokrovne lajsne



15. Montirajte set pokrovnih lajsni u odgovarajuće proreze i pritisnite na površinu zida



16. Stavite pante na odgovarajuće mjesto i pričvrstite ih



17. Objesite vratno krilo na pante, definirajte položaj i fiksirajte pante



18. Zatvorite rupe panti sa dekorativnim pokrovom

